

UNE EXPOSITION MULTIMÉDIA INTERACTIVE



L'art des origines révélé par la 3D

**De la grotte Chauvet
à la Caverne du Pont – d'Arc**

L'art des origines révélé par la 3D

De la grotte Chauvet à la Caverne du Pont d'Arc

Une exposition unique pour tout comprendre sur la grotte Chauvet et sa réplique la Caverne du Pont d'Arc, en Ardèche.

Une immersion multimédia, interactive et en 3D, dans le premier chef-d'œuvre de l'humanité.

Auteurs : Philippe Psaila et Pedro Lima – SYNOPS

Relevé 3D : Guy Perazio

Conseil scientifique : Benjamin Sadier, membre de l'équipe scientifique de la grotte Chauvet-Pont d'Arc

Contacts : philippe.psaila@synops-editions.fr / 06 07 06 41 08



Présentation

L'exposition qui permet d'explorer soi-même la grotte Chauvet !

Cette exposition multimédia interactive révèle, grâce à l'enregistrement 3D de la cavité originale, les plus anciens dessins connus de l'humanité, réalisés de main de maître il y a 36 000 sur les parois de la grotte Chauvet - Pont d'Arc, en Ardèche, découverte en 1994 et classée au Patrimoine mondial par l'Unesco en 2014. L'exposition dévoile aussi les secrets de la Caverne du Pont-d'Arc, réplique de l'original inaugurée le 25 avril 2015, véritable exploit technologique et architectural.

Elle permet de comprendre qui étaient nos ancêtres du Paléolithique, les premiers artistes de l'humanité.

Chaque panneau est constitué d'images, de textes et de leur prolongement numérique. Il permet ainsi d'admirer la beauté de cette cavité et en même temps de transmettre un message pédagogique.

Grâce à un dispositif interactif original, simple et novateur, le visiteur explore lui-même la grotte Chauvet-Pont d'Arc, grâce à un Ipad ou un smartphone et l'application gratuite « SynApps », en flashant le premier panneau de l'exposition. Ainsi, les plus anciennes images connues sont révélées par la pointe de la technologie numérique et 3D.

Richement illustrée, l'exposition revient sur la découverte de la grotte Chauvet en 1994 en Ardèche, sur le travail et les résultats de l'équipe scientifique, sur les remises en cause qu'a entraîné l'art de la grotte Chauvet, sur sa numérisation en 3D et sur la réalisation de sa copie, la Caverne du Pont-d'Arc, qui ouvre ses portes en avril 2015.

Dispositif numérique interactif

Muni d'un Ipad fourni par la structure d'accueil ou de son propre smartphone, le visiteur accède à un menu des contenus multimédia de chaque panneau de l'exposition.

Il peut pénétrer dans l'image qu'il a devant les yeux et en explorer les moindres recoins en toute autonomie, accédant ainsi à une expérience immersive. Par exemple, il peut survoler le paysage de la grotte Chauvet ou bien voir le bison s'animer sur la paroi...

L'exposition est également visible de façon classique pour les personnes ou les structures non-équipées de dispositif numérique.

Dispositif d'utilisation de l'ipad



Étape 1 , je "flashe" le panneau à l'aide de l'application SynApps



Étape 2 , je choisis une action dans le menu



Étape 3 , je peux profiter des multimédias que j'ai choisis

Contenu de l'exposition

I – 10 panneaux conçus comme le point de départ d'une exploration de la grotte Chauvet-Pont d'Arc par le visiteur.

Chaque panneau est conçu pour s'adresser à un public large.

Présentée sous une forme graphique attrayante et facilitant sa lecture, l'ensemble de l'exposition peut être appréciée sans dispositif supplémentaire. Les multimédia accessibles à partir de chaque panneau permettent un enrichissement complémentaire sans enlever l'intérêt initial de l'exposition.

II – Des enrichissements multimédia pour la plupart des panneaux

Interview, immersion interactive, exploration des salles ornées de la grotte.

III – Un exemplaire de l'ouvrage-catalogue "Chauvet-Pont d'Arc"

"Le premier chef-d'oeuvre de l'humanité révélé par la 3D", (Editions Synops, 2014), qui permet au public de poursuivre et compléter la visite de l'exposition.

IV – Un Kit Pédagogique

10 fiches pédagogiques pour animer un groupe et une visite (public jeune et adulte).

3 fiches d'activités à mettre à disposition des animateurs et enfants (public jeunesse 6-8 ans)

V – Une affiche et un flyer d'aide à la promotion de l'exposition.

Conçus pour être facilement adaptable en fonction des lieux d'exposition et imprimable par la structure d'accueil.

Présentation détaillée des panneaux

1 - Carte de la grotte Chauvet Pont-d'Arc avec le positionnement des panneaux de l'exposition :

Le contexte géologique et préhistorique des gorges de l'Ardèche, la découverte en 1994.

Multimédia : Survol du cirque d'Estre et plongée dans la grotte Chauvet il y a 36,000 ans

2 - L'étude scientifique et ses principaux résultats et numérisation de la grotte :

Multimédia : Interview de Jean-Michel Geneste, directeur de l'équipe scientifique de la grotte Chauvet-Pont d'Arc.

Explication de la réalisation du modèle 3D.

3 - Chauvet rouge. Diverticule des Ours - Mains positives et rhino :

Salle Brunel : Image et texte

4 – Cheval gravé :

Salle Hillaire : Image et texte sur le tracé digital.

5 - Le panneau des Chevaux et alcôves des lions - Salle Hillaire :

Multimédia : Vidéo « galop du bison ».

6 - Salle du Crâne :

Multimédia : Immersion interactive dans l'image.

7 - Les rhinocéros - La salle du Fond :

Multimédia : Immersion interactive dans l'image.

8 - Le Panneau des Félins - Le pendant de la Vénus - Salle du Fond :

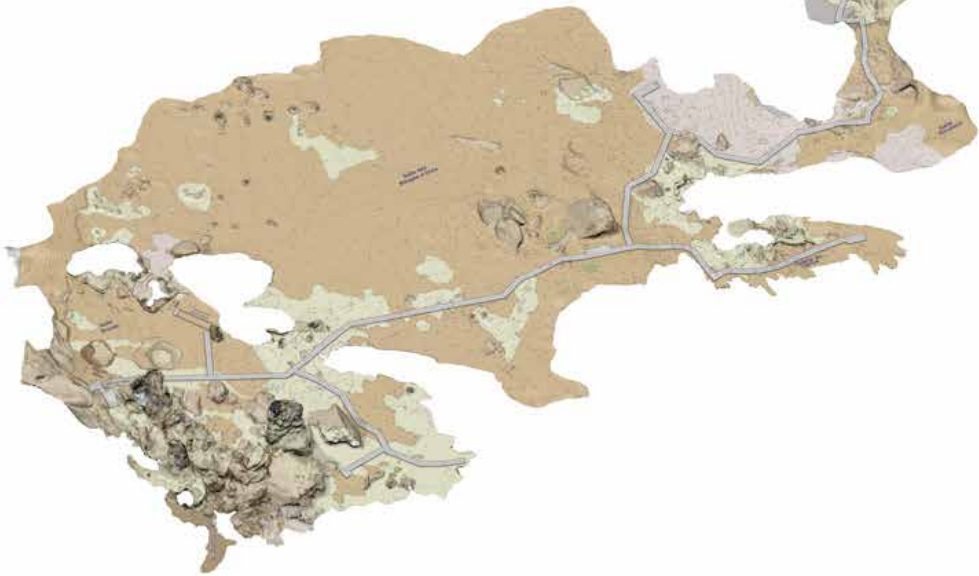
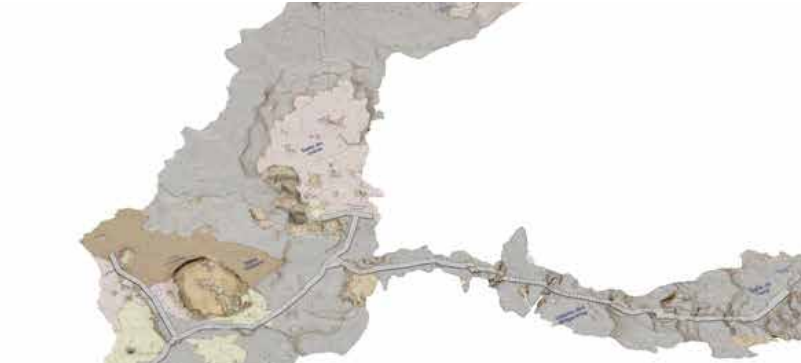
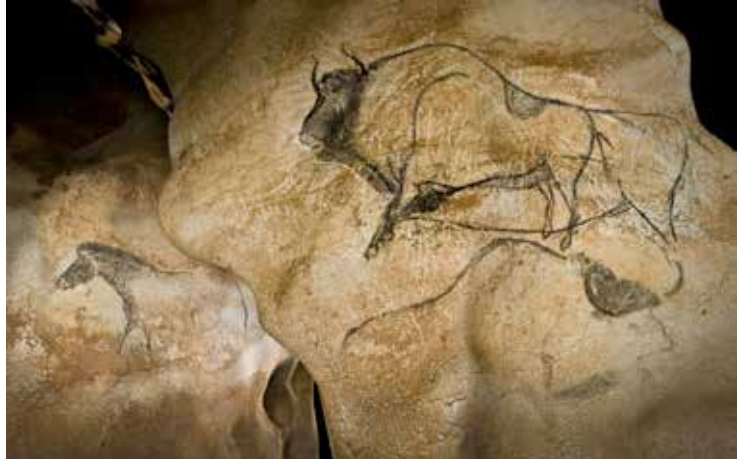
Multimédia : Immersion interactive dans l'image.

9 - Les ateliers des copistes :

Multimédia : Immersion interactive dans l'image.

10 - La Caverne du Pont d'Arc, fac-similé de la grotte Chauvet-Pont d'Arc :

Multimédia : Immersion interactive dans l'image.





Images présentées à titre indicatif



Accédez à la présentation des enrichissements multimédia associé à l'exposition.

Rendez-vous sur ce lien : [Exposition - Teaser](#)

<http://www.synops-editions.fr/Expo/teaser.html>



Testez dès à présent notre dispositif d'accès aux multimédia.

Marche à suivre :

1. Téléchargez notre application gratuite "SynApps" sur votre tablette ou smartphone (Apple / Android)



2. Une fois installé, flashez depuis notre application la page opposée.

Soit en affichant la page concernée du pdf à l'écran, soit en imprimant cette page en couleur et en haute définition.

3. Accédez à la présentation des enrichissements multimédia associés à l'exposition.

Lancez le multimédia de votre choix

Important :

- Vérifiez la qualité de votre connexion.



Descriptif des supports d'exposition :

- ✓ 10 panneaux de 110 cm x 80 cm
- ✓ Impression sur bâche anti-curl (film de protection anti rayures et anti UV)
- ✓ Système d'accrochage œillet polyvalent (pour cimaises, crochet mural etc.)
- ✓ Poids total de l'exposition : 15 kg environ
- ✓ L'exposition nécessite une superficie de min. 30 m²

EN OPTIONS :

(Ouvrages additionnels à l'exemplaire fourni avec l'exposition)

L'ouvrage "Chauvet-Pont d'Arc - Le premier chef-d'œuvre de l'humanité révélé par la 3D", Ed Synops 2014.

Cet ouvrage multimédia interactif richement illustré d'images issues du relevé 3D permet au lecteur de s'immerger, via une appli Synapps dédiée et un site Internet, dans le premier chef-d'œuvre de l'humanité.

Auteurs : Pedro Lima, Philippe Psaila, Guy Perazio.

Site Internet : www.lepremierchefdoeuvre.com



L'art des origines révélé par la 3D

De la grotte Chauvet à la Caverne du Pont - d'Arc

Une exposition multimédia interactive sur la grotte Chauvet-Pont d'Arc et sa réplique la Caverne du Pont d'Arc, révélées grâce au numérique et à la technologie 3D.

Contact : Agnès Psaila, 06 88 44 43 93,
contact@synops-editions.fr

SARL SYNOPS Productions
10 rue des Belges 26200 Montélimar
RCS Romans 752 571 893
Siret : 752571893 00011
N° TVA intra : FR 48 75257 1893

